

RELAZIONI PER UN CAMMINO CONDIVISO



■ IL NOSTRO GRUPPO

FONDATO SUL BENE COMUNE

Siamo un Gruppo Bancario Cooperativo fondato su un modello di sviluppo originale, dove la differenza è un valore e l'identità locale un principio. Seguendo i nostri valori, coniughiamo l'autonomia delle Banche locali con la forza di un grande Gruppo, promuovendo **benessere, crescita sostenibile e sviluppo condiviso**.

MISSION

Contribuire concretamente allo sviluppo economico, sociale e culturale delle comunità locali. Il nostro obiettivo è **promuovere il benessere dei Soci e dei territori** in cui operiamo.

VISION

Vicini alle persone e alle comunità. Vogliamo fare banca, coerenti con noi stessi e con la nostra storia, insieme alla forza di essere Gruppo, e **secondo un modello che genera ricchezza e sviluppo sostenibile**.

■ LA NOSTRA STORIA

Nasce il Gruppo Bancario Cassa Centrale Banca, frutto della cooperazione tra le Federazioni di Trentino, Veneto e Friuli Venezia Giulia. L'ingresso di DZ Bank nell'azionariato rafforza il legame tra le tradizioni cooperative tedesche e italiane, avviando una solidarietà transnazionale.

2007

1974

Noi crediamo che siano i valori di solidarietà e partecipazione a stimolare il progresso economico e sociale di ogni territorio. Su queste fondamenta, il 28 febbraio 1974, nasceva Cassa Centrale Banca.

2016

Con la riforma del Credito Cooperativo nel 2016, la solidità di tutto ciò che abbiamo costruito ci ha permesso di affrontare e vincere una nuova sfida: quella di evolverci, conservando la nostra identità e i nostri valori.

I NOSTRI PUNTI DI FORZA



CRESCITA E INNOVAZIONE

Investiamo in innovazione e tecnologia per migliorare i servizi, conoscere meglio i clienti e **ottimizzare i processi informativi**.



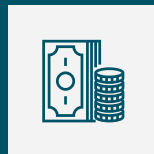
RAPPORTO CON IL TERRITORIO

Offriamo **soluzioni orientate ai bisogni dei Soci e clienti**, rafforziamo le relazioni con la comunità locale e investiamo per migliorare il contesto economico, sociale e culturale del territorio.



AUTONOMIA E VIRTUOSITÀ

Garantiamo **partecipazione attiva** delle Banche alla definizione delle **strategie del Gruppo** e degli **obiettivi**, valorizzando l'**autonomia** operativa e le **virtuosità delle singole Banche**.



SOLIDITÀ PATRIMONIALE

Il CET1 ratio, **tra i migliori del sistema bancario**, è garanzia per lo sviluppo delle comunità locali delle quali le Banche affiliate del Gruppo sono espressione.



EFFICIENZA E AGILITÀ

Integriamo una governance equilibrata con decisioni agili e processi semplificati, valorizzando digitalizzazione, sinergie e centri di eccellenza per una **crescita sostenibile**.

Viene raggiunto il patrimonio di 1 Miliardo di Euro, la soglia prevista dalla legge di riforma del Credito Cooperativo. Un risultato concreto che riflette la fiducia delle Banche e rafforza la nostra missione di solidità, stabilità e crescita per Soci e territorio.

2018

Gruppo Cassa Centrale festeggia 5 anni dalla sua fondazione. Cassa Centrale Banca celebra 50 anni dalla sua nascita.

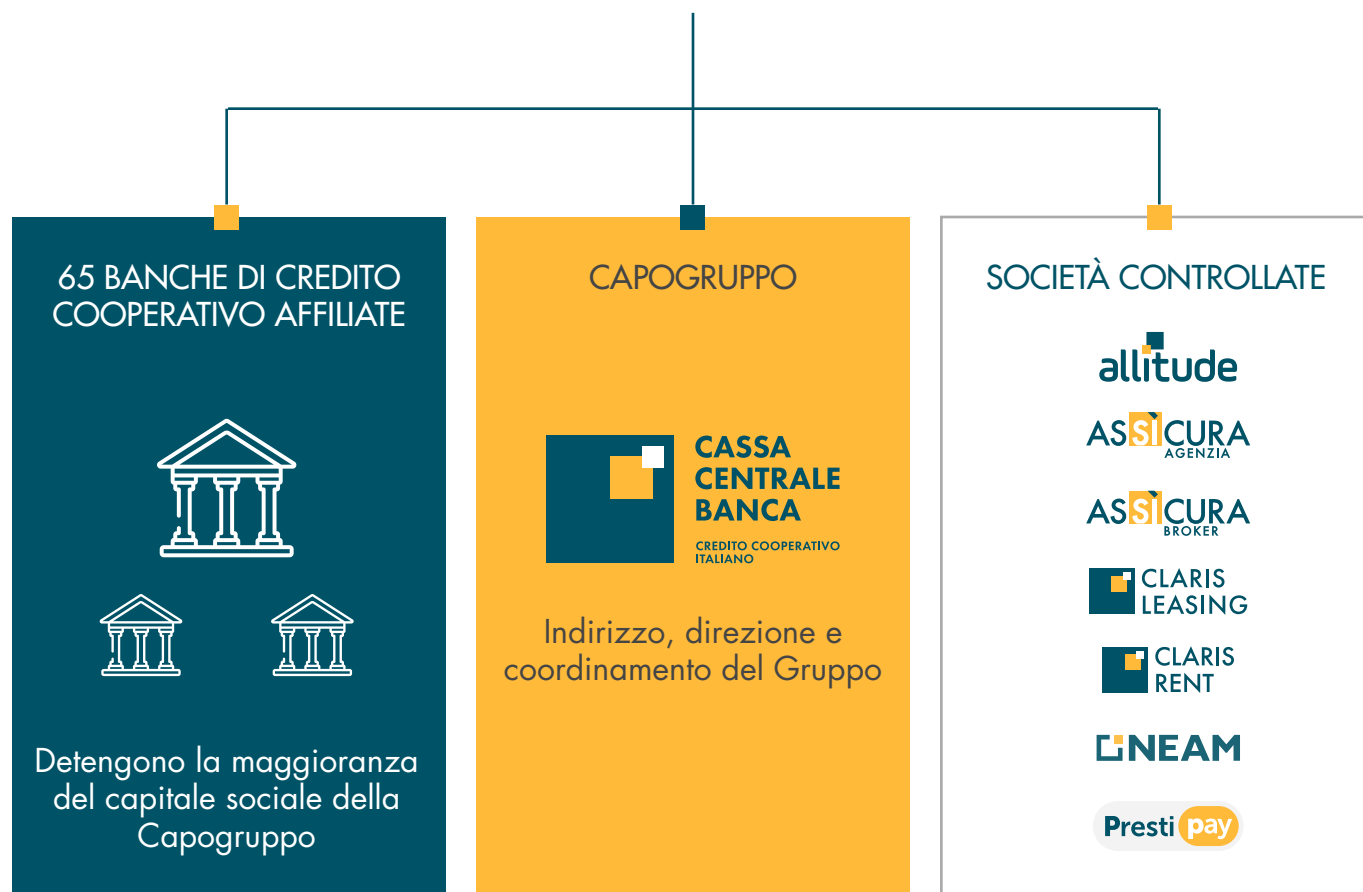
2024

2019

Nasce il primo Gruppo Bancario Cooperativo in Italia: il GRUPPO CASSA CENTRALE – CREDITO COOPERATIVO ITALIANO, che riunisce Banche, Società e Capogruppo sotto un'identità comune, in una struttura moderna e proiettata al futuro.

■ LA NOSTRA STRUTTURA

Il Gruppo Cassa Centrale unisce Banche affiliate, Capogruppo e Società controllate sotto un'unica identità, che si distingue per solidità, efficienza e visione.



DOVE SIAMO

IL NOSTRO LEGAME CON LE REGIONI IN CUI OPERIAMO È PROFONDO, DURATURO E NATURALE.

I nostri sportelli, ben radicati nei territori, sono l'espressione concreta di questo rapporto, che ci permette di essere sempre vicini ai nostri Soci e clienti e di poter far crescere le loro comunità. Siamo differenti, siamo cooperativi.



65
Banche affiliate



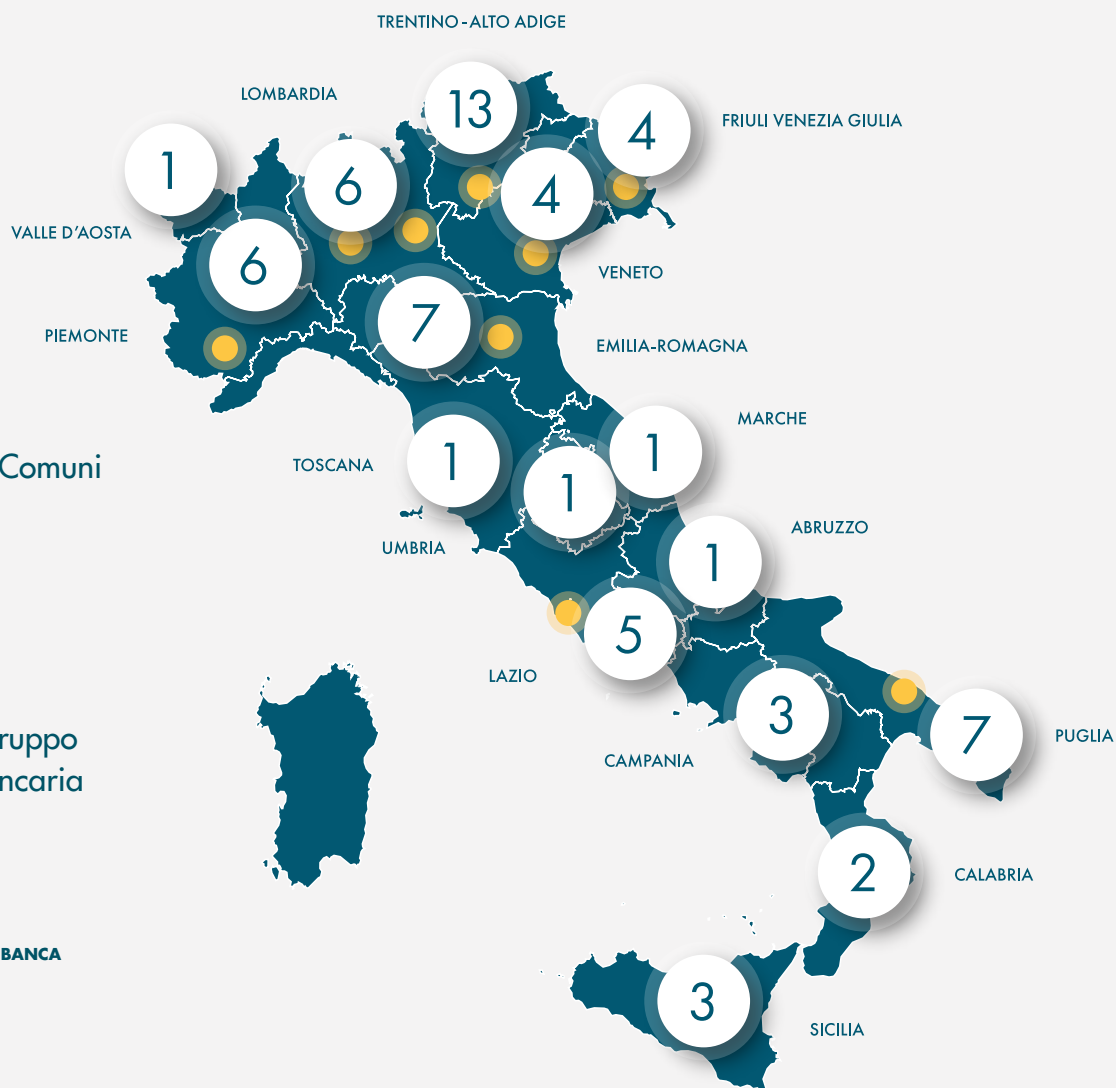
1.501
Sportelli in 1.087 Comuni



336
Comuni in cui il Gruppo
è l'unica realtà bancaria

○ BANCHE AFFILIATE

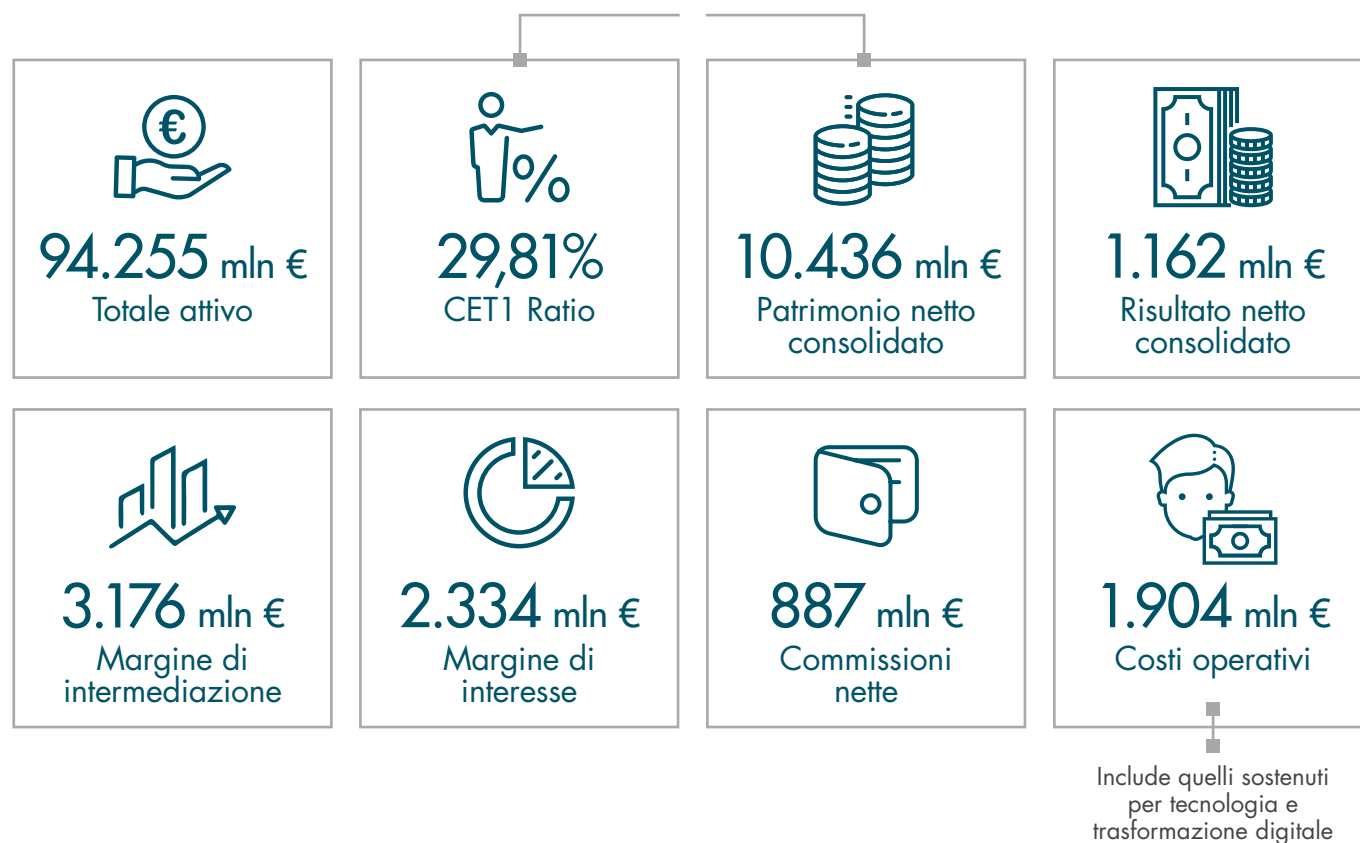
● SEDI DI CASSA CENTRALE BANCA



■ I RISULTATI ECONOMICO-FINANZIARI

Oggi, il Gruppo Cassa Centrale rappresenta un punto di riferimento per il settore bancario cooperativo. Il nostro modello, fondato sulla relazione con i Soci, i clienti e le comunità di riferimento delle Banche affiliate, ha raggiunto risultati concreti che ne testimoniano il carattere innovativo, attuale e affidabile.

I coefficienti patrimoniali si confermano ai massimi livelli del settore bancario italiano



■ LA RACCOLTA E GLI IMPIEGHI



55 mld €

Raccolta indiretta

Decisivo il contributo fornito dai comparti del wealth management e dei prodotti assicurativi.



133 mld €
Raccolta complessiva

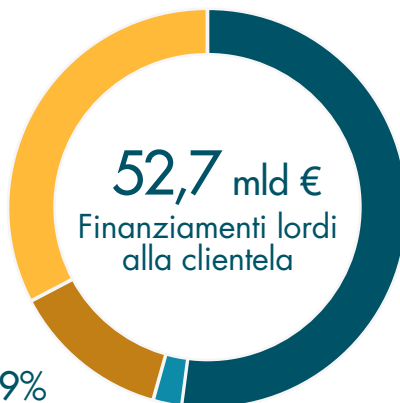


78 mld €

Raccolta diretta

È cresciuta ad un ritmo superiore alla media italiana, a conferma della fiducia e della qualità della relazione con i Soci e clienti.

32,7%
Piccole e Medie imprese



52,7 mld €
Finanziamenti lordi alla clientela

52,1%
Famiglie, Associazioni ed Enti del Terzo settore

12,9%
Grandi imprese

2,3%
Pubbliche Amministrazioni e società finanziarie

■ GLI INDICATORI DI BILANCIO

INDICI DI GESTIONE DEI RISCHI



0,6% NPL RATIO NETTO

Per il terzo anno consecutivo al di sotto dell'1%

81% COVERAGE RATIO

Il rapporto di copertura dei crediti deteriorati si conferma ai massimi livelli del settore bancario italiano ed europeo

INDICI DI LIQUIDITÀ



299% LCR

"Liquidity Coverage Ratio"
(292% nel 2024)

180% NSFR

"Net Stable Funding Ratio"
(180% nel 2024)

Entrambi gli indicatori rimangono ben al di sopra dei requisiti normativi, a denotare una situazione di abbondante liquidità che caratterizza il Gruppo fin dalla sua costituzione

INDICI DI REDDITIVITÀ



11,1% ROE

Utile netto/Patrimonio netto
(12,5% nel 2024)

1,2% ROA

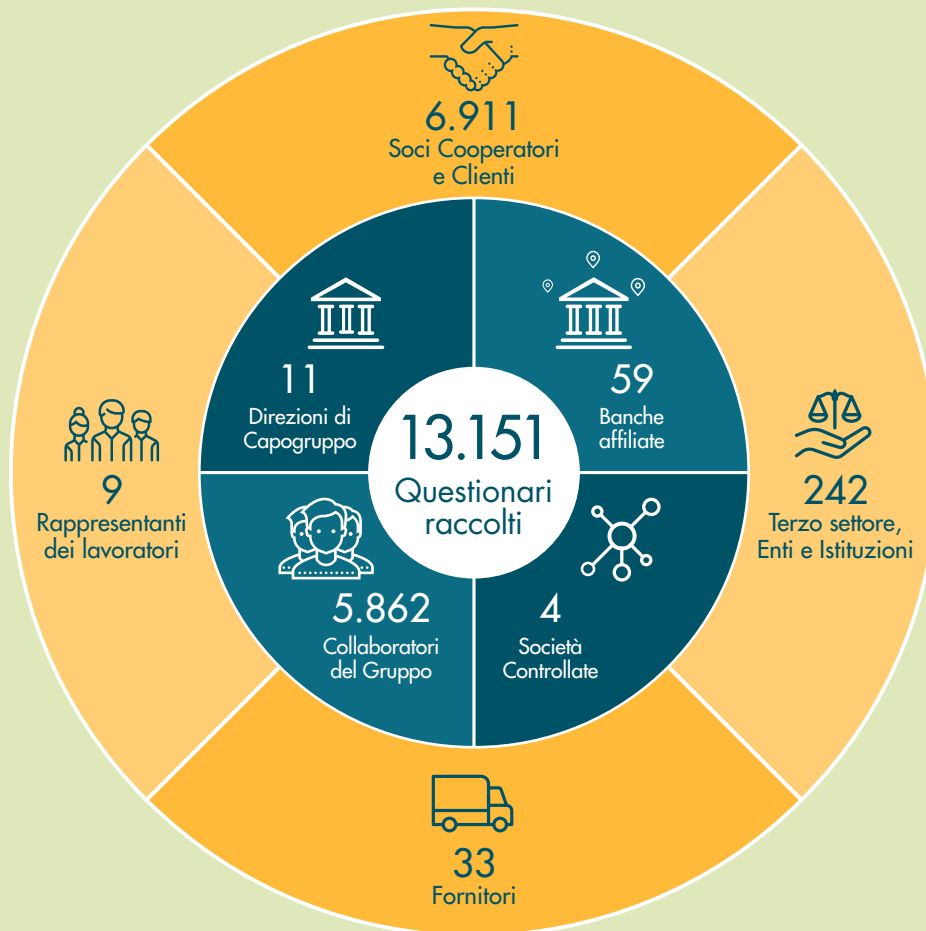
Utile netto/Totale attivo
(1,3% nel 2024)

59,9% COST INCOME PRIMARIO

Costi operativi/Margine di intermediazione
(58,4% nel 2024)

IL NOSTRO STAKEHOLDER ENGAGEMENT

Il coinvolgimento attivo dei nostri portatori di interesse è alla base della Rendicontazione di Sostenibilità. Oltre 13 mila stakeholder hanno espresso la loro valutazione in termini di rilevanza per impatti, rischi e opportunità in ambito ambientale, sociale, di governance e sicurezza dei dati.



I risultati hanno contribuito in maniera determinante alla definizione della rilevanza complessiva degli IRO (impatti, rischi e opportunità), integrando le prospettive dei portatori d'interesse nel processo decisionale strategico del Gruppo.

■ PER LE PERSONE

ESSERE SE STESSI FA LA DIFFERENZA

Ogni persona conta. Coltiviamo un ambiente inclusivo dove ciascuno può accrescere le competenze, dare il proprio contributo e sentirsi riconosciuto per ciò che è.



12.580

Collaboratori

(+296 rispetto al 2024)



44,6%

Donne



55,4%

Uomini



ATTENZIONE AI GIOVANI

57,8% persone assunte nel 2025 hanno meno di 30 anni



CONTINUA STABILITÀ

96,6% contratti a tempo indeterminato



CERTIFICAZIONE PER LA PARITÀ DI GENERE

31 Banche e Società del Gruppo sono certificate per la Parità di Genere

FORMAZIONE



quasi
839 mila ore di formazione

67 ore medie per dipendente

■ PER I SOCI E I CLIENTI

VALORI CHE RESTANO, RELAZIONI CHE EVOLVONO

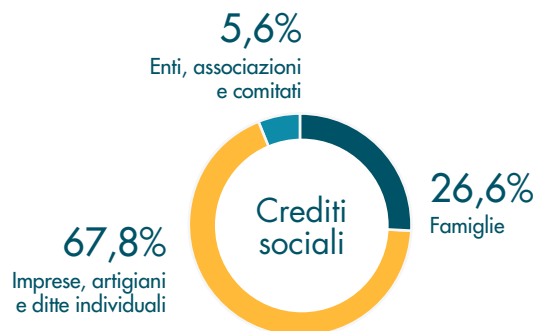
Ci impegnamo ogni giorno per meritare la fiducia di Soci e Clienti. Confermiamo la nostra attenzione al sociale e finanziamo la transizione ecologica.



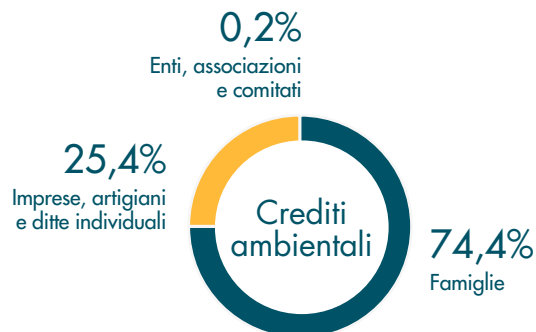
NUOVE EROGAZIONI



quasi
1,2 mld €
Crediti con finalità sociale
per oltre 8 mila operazioni



oltre
1,1 mld €
Crediti con finalità ambientale
per quasi 6 mila operazioni



■ PER L'AMBIENTE

L'IMPRONTA CHE LASCIA CHI HA CURA

Ci impegniamo per mitigare l'impatto ambientale attraverso il miglioramento dell'efficienza energetica e per ridurre l'impronta carbonica.

CONSUMO DI ENERGIA E MIX ENERGETICO



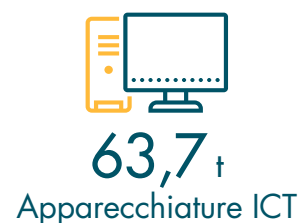
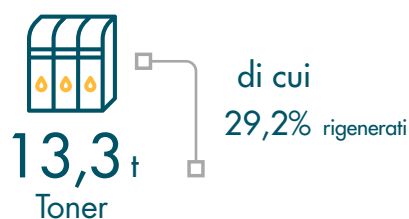
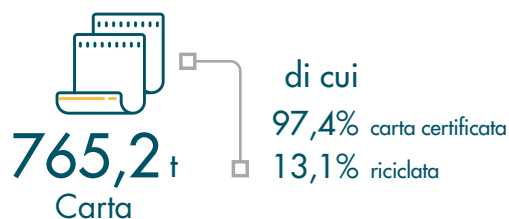
61%
Consumo da fonti
rinnovabili



39%
Consumo da
fonti fossili



FLUSSI DI RISORSE IN ENTRATA



OBBLIGAZIONI GREEN



Nel corso del 2025
emessi 3 Green Bond per
153 mln €

I proventi netti derivanti dal collocamento dei Green Bond saranno utilizzati per il finanziamento e rifinanziamento di progetti di edilizia sostenibile, tra cui l'acquisto o la costruzione di edifici residenziali o commerciali nuovi o esistenti a elevata efficienza energetica.

EMISSIONI SCOPE 1,2,3



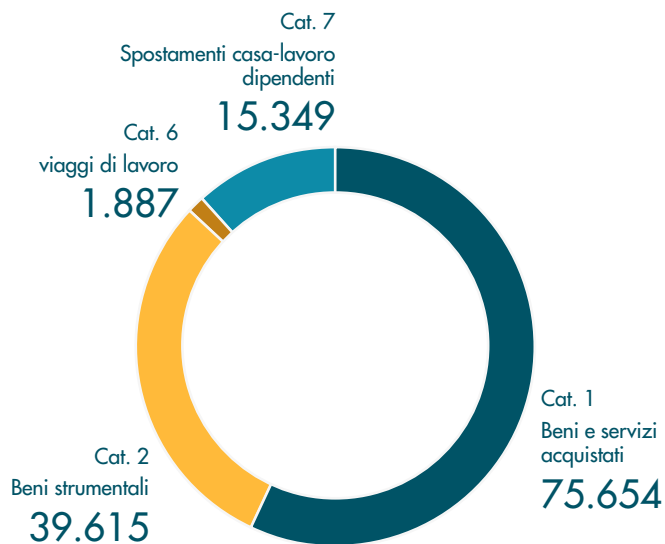
29,6
mln di tCO₂eq

Emissioni		tCO ₂ eq
Scope 1	Dirette da fonti di proprietà o sotto il controllo dell'impresa	7.324
Scope 2*	Indirette di energia elettrica o termica che l'impresa consuma	528
Scope 3	Indirette generate nella catena del valore	29.632.067
Di cui:		
	- Cat. 15 Investimenti:	29.499.562
	- Altre categorie (Cat. 1,2,6,7):	132.505

* Metodo Market based

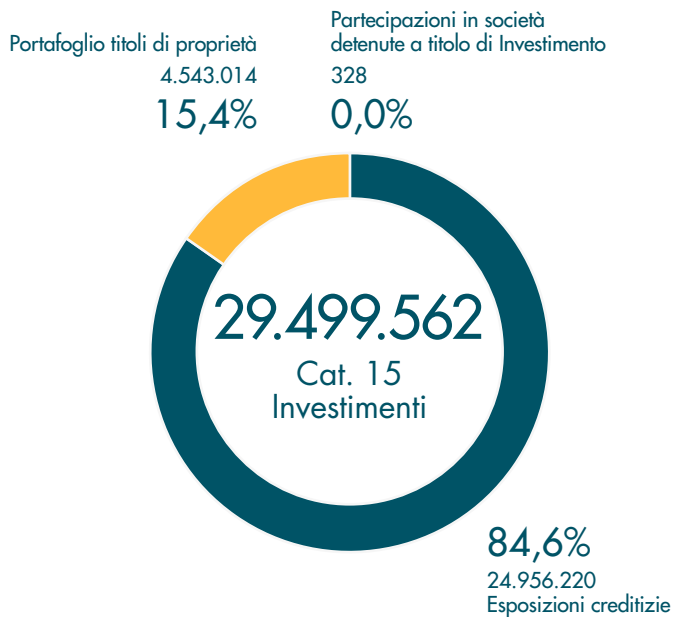
DETTAGLIO ALTRE CATEGORIE DI SCOPE 3

Emissioni (tCO₂eq)



FOCUS COMPOSIZIONE CAT. 15 DI SCOPE 3

Emissioni (tCO₂eq)



■ PER LE COMUNITÀ

UN LUOGO È FATTO DALLE PERSONE CHE LO VIVONO

Partecipiamo alla vita delle nostre comunità, contribuendo a promuovere la consapevolezza finanziaria e sostenendo numerose iniziative, piccole e grandi.

INIZIATIVE SULLE COMUNITÀ

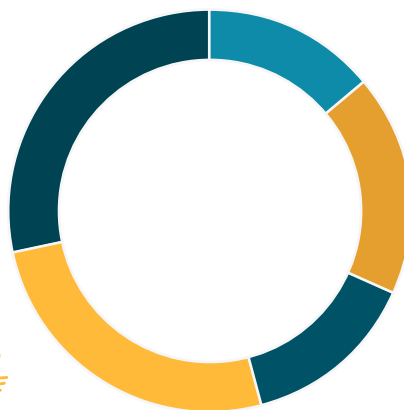


Oltre **64,5** mln € per oltre **21** mila iniziative sostenute in sponsorizzazioni, beneficenza, liberalità (+22,8% rispetto al 2024)

Sport, tempo libero e aggregazione
28,3%



Promozione del Territorio e delle realtà economiche
25,8%



Attività socio-assistenziali
13,9%



Cultura, attività di formazione e ricerca
18,0%



Fondazioni
14,0%

PROMOZIONE E SVILUPPO DELLA COOPERAZIONE



33,9 mln €
ai Fondi Mutualistici

PROMOZIONE DELLA CONSAPEVOLEZZA FINANZIARIA



500 iniziative di educazione finanziaria per oltre 51 mila destinatari



Alfabetizzazione finanziaria:
gestione del denaro,
risparmio, pagamenti,
investimenti e previdenza
70%



Empowerment
femminile, indipendenza
economica, divario di
genere
13,2%



Cybersicurezza, frodi e
truffe, utilizzo strumenti
digitali e altro
16,8%

PROGETTI

A BUON RENDERE
LA RUBRICA SULL'EDUCAZIONE FINANZIARIA

Nel corso del 2025 è stato avviato il progetto di Educazione Finanziaria di Gruppo, con l'obiettivo di promuovere maggiore consapevolezza economico-finanziaria nelle comunità, favorendo inclusione, autonomia decisionale e diffusione di una cultura finanziaria sempre più accessibile, anche attraverso strumenti condivisi, contenuti divulgativi e collaborazioni con partner qualificati.

UN GLOBAL COMPACT

In qualità di aderenti al Global Compact, nel 2025, abbiamo siglato il Manifesto "Imprese per le Persone e la Società", redatto dall'UN Global Compact Network Italia. Ci impegniamo pertanto a rafforzare il ruolo della dimensione Sociale nelle nostre strategie.

ZEROARMI

L'iniziativa ZeroArmi analizza il grado di coinvolgimento del sistema bancario nell'industria bellica, ponendo l'accento sulla trasparenza e sul dialogo critico con gli istituti bancari. Gli esiti 2025 hanno confermato il coinvolgimento minimo del Gruppo Cassa Centrale, in ulteriore miglioramento rispetto al 2024.



Relazioni

Il primo passo è incontrarsi, essere presenti con l'ascolto, per trasformare la distanza in un cammino condiviso. Dall'incontro nascono la fiducia e percorsi che convergono verso obiettivi comuni. La comunità genera relazioni autentiche, riconosce il valore di ciascuno e lo trasforma in contributo concreto per il bene comune.

Sede legale e Direzione Generale
Via Segantini, 5 - 38122 Trento

gruppocassacentrale.it

Dati al 31.12.2025